

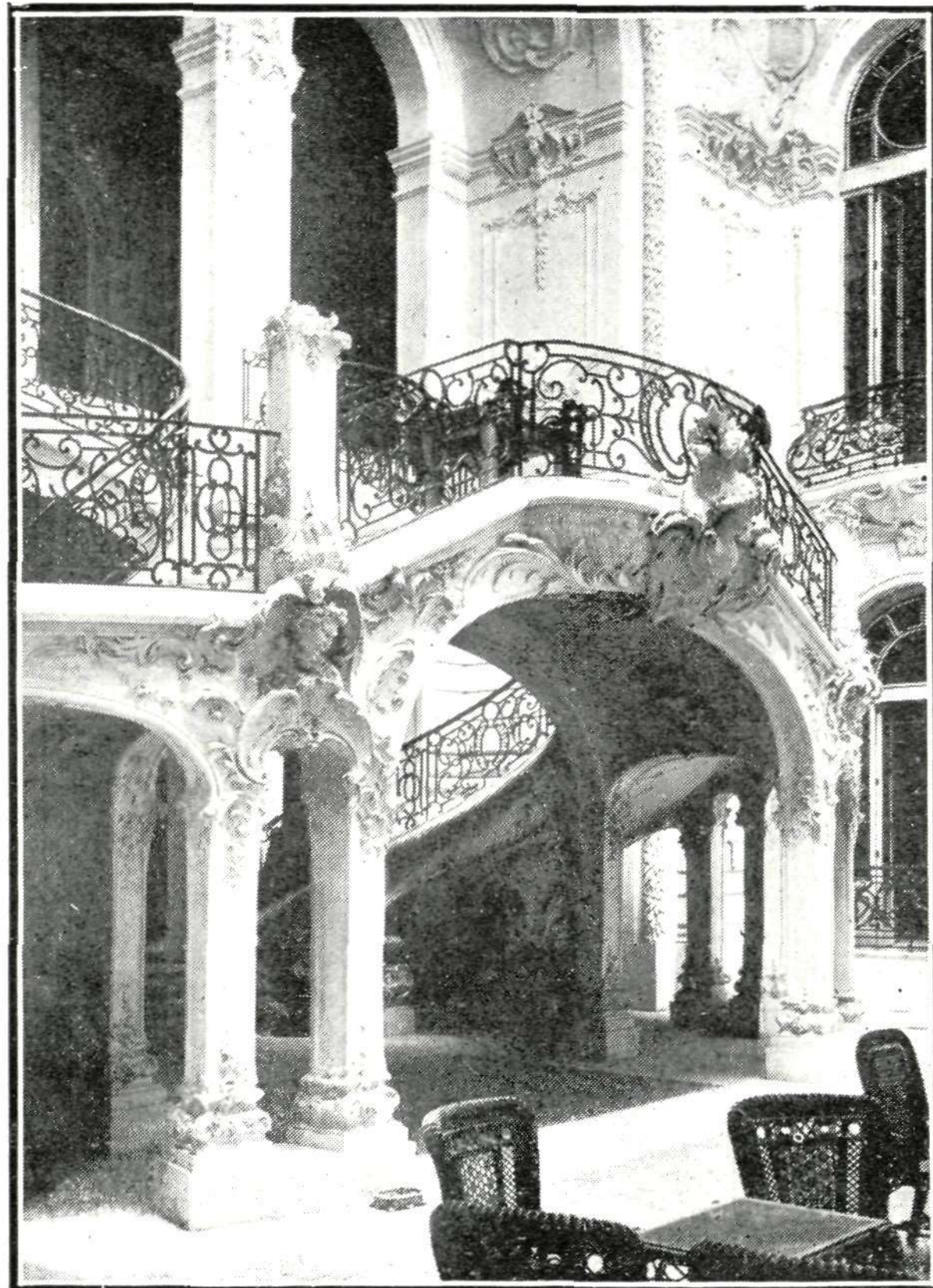
EL NUEVO EDIFICIO DEL CASINO DE MADRID



Fachada principal del nuevo edificio del Casino

DESDE hace una semana, el jueves último, inauguró el Casino de Madrid su nueva casa, ese magnífico y suntuoso palacio que todos los vecinos de esta corte han visto construir en la calle de Alcalá. No se han omitido detalles en la construcción del edificio, ni para el adorno, decorado y mueblaje del interior se han escatimado gastos. Todo el confort y la higiene de las construcciones modernas se han llevado al Casino, que alterna las comodidades de sus socios con la participación que toma en sin fin de obras benéficas á las cuales contribuye espléndidamente la referida sociedad.

La industria española ha tomado á su cargo el adorno de los salones del nuevo edificio, y cuantos han recorrido las dependencias del local han tenido palabras de elogio para el adelanto que demuestra, especialmente para el decorado, muebles y apliques, gran parte de los cuales se deben á la



Gran escalera de honor

Casa Suárez, que en estas cosas es una de las primeras en su género y ha demostrado en esta ocasión una vez más su depurado gusto artístico y la exquisita perfección con que en sus talleres se trabaja.

La inauguración de la nueva casa del Casino ha constituido un suceso madrileño, interesantísimo por la parte activa y generosa que esta aristocrática sociedad toma en cuanto puede contribuir al esplendor de la corte y al beneficio de la población, por cuya razón creemos satisfacer la curiosidad general publicando la información de la presente plana.



Comedor de socios del Casino, cuyo decorado, muebles y apliques han sido hechos por la casa Suárez



Salón del piso bajo, cuyos muebles, lámparas y apliques han sido hechos por la casa Suárez

FOTS. N. M., POR V. LASECA